



ПРИВЛЕЧЕНИЕ КЛИЕНТОВ  
В СЕТИ ИНТЕРНЕТ

ЭФФЕКТИВНЫЙ  
ИНТЕРНЕТ-МАРКЕТИНГ

[www.grav.kz](http://www.grav.kz)

# Агентство GRAV

ИП Агентство Grav работает на рынке рекламных услуг, маркетинга и сайтостроения с 2009 года.

Накопленный за годы работы практический опыт, позволяет успешно использовать наиболее эффективные решения в создании стратегий продвижения и рекламы.

Мы непрерывно отслеживаем новинки в области рекламы и IT, и внедряем их в свою деятельность, предоставляя своим Клиентам всё более качественный сервис и возможности.

**НАША ЦЕЛЬ - постоянное развитие и совершенствование.**



- Более 2000 реализованных проектов
- Любые виды сложности
- Строгое соблюдение качества и сроков
- Прозрачная отчетность на любом этапе



# Агентство GRAV

- ОПЕРАТИВНОСТЬ, ТОЧНОСТЬ в выполнении задач Заказчика
- СТАНДАРТНЫЕ и расширенные возможности по настройке рекламных кампаний
- ПОСТОЯННЫЙ МОНИТОРИНГ в работе с ключевыми Заказчиками
- ОТЛИЧНЫЕ ОТЗЫВЫ о нашей работе
- UX-дизайн рекламных материалов
- Официальная Сертификация Google
- С 2009 года на рынке IT-рекламы
- ПРОЗРАЧНОСТЬ ОТЧЕТОВ



## МЫ ПОНИМАЕМ ВАС ЛУЧШЕ, ЧЕМ ВЫ ДУМАЕТЕ

Работая с нами, Заказчик получает **эффективный комплексный интернет-маркетинг** – тщательно настроенные инструменты и каналы получения целевого трафика.

Особая методика позволяет нам использовать максимально широкий спектр поисковых запросов (обязательно по СЧ и НЧ запросам!), что позволяет ощутимо снизить стоимость продвижения продукции Заказчика даже на высококонкурентных рынках. Список поисковых фраз постоянно расширяется, в том числе и за счет мониторинга запросов Целевой Аудитории (ЦА).

**SMM-МАРКЕТИНГ** (Facebook, Instagramm, VK) – также дает существенный прирост целевого трафика на сайт Заказчика. Кроме стандартного размещения баннерной и контекстной рекламы, мы внедряем в группы своего «Лидера мнений» или ведем переговоры с существующими о скрытой рекламе продукции Заказчика.

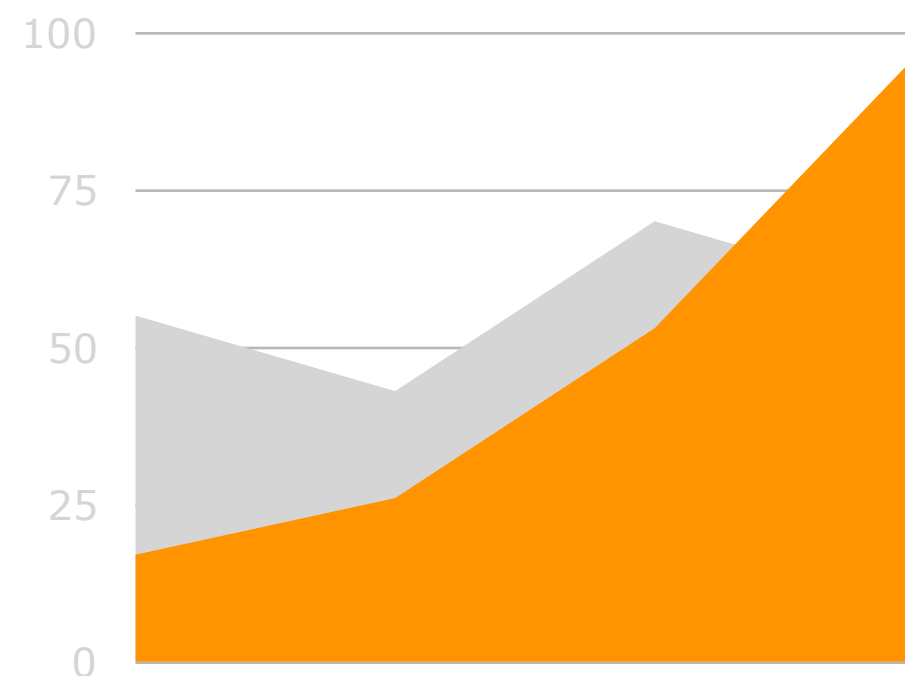


# Агентство GRAV

Вам не только нужны ПОЗИЦИИ в выдаче.

**Вам нужны РЕАЛЬНЫЕ ПРОДАЖИ.**

Точная работа наших специалистов по SERM (репутация в Интернете: отзывы на форумах и в соцсетях) со временем придает импульс и является источником стабильного трафика на сайт (в офис) Заказчика.



## МЫ МОЖЕМ ОСУЩЕСТВИТЬ:

- ▶ Ручной поиск негативных отзывов в Интернете
- ▶ Внедрение «спецагентов» на тематические площадки для укрепления репутации Заказчика и/или его продукции (форумы, блоги, сообщества в соцсетях)
- ▶ Создание подконтрольных площадок для ведения диалога с Потребителями
- ▶ Разработка UX-дизайна медийной и другой продукции
- ▶ Размещение и коррекция медийной (баннерной) рекламы

## СТРАТЕГИЯ

Кроме обычных работ по созданию и настройке успешных рекламных кампаний в Google, Yandex и соцсетях, мы можем разработать и внедрить **особо точные инструменты** для требовательных Заказчиков.

### СОСТАВ РАБОТ:

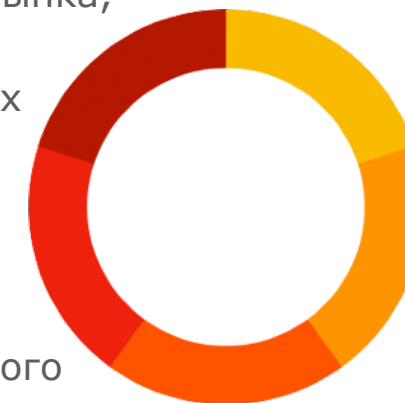
- Исследование рынка, конкурентов, потребительских предпочтений
- Глубокий анализ данных
- Декомпозиция ЦА на сегменты по схожим поведенческим признакам (и по социально-демографическим в том числе)
- Определение точек контакта с каждой ЦА.
- Расчет «потребительского путешествия» - как конкретный Клиент ведет себя при поиске и выборе необходимой ему продукции.

Исследование рынка,  
конкурентов,  
потребительских  
предпочтений

Глубокий анализ  
данных

Расчет  
«потребительского  
путешествия»

Декомпозиция  
ЦА на сегменты



Определение  
точек контакта с  
ЦА

# Агентство GRAV

На основе полученных результатов (по факторам поиска и выбора) нами составляется четкий инструментарий – где, как, когда, сколько и какую рекламу воспримет (и запомнит) конкретный сегмент ЦА.

Разрабатывается и осуществляется непосредственно запуск рекламы по вычисленным каналам.

Внедрение и мониторинг проводится на основе кайдзен-политики:

- постоянно сравнивая трафик с каждого канала,
- настраиваем на максимальную отдачу лучшие по трафику,

- выключаем низкоэффективные каналы.

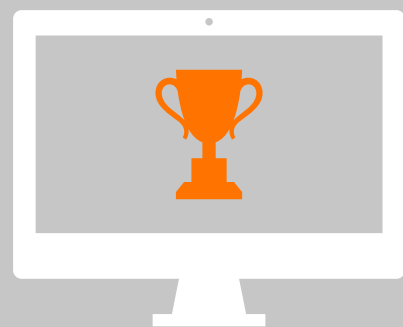
Тем самым мы **оптимизируем и снижаем расходы** Заказчика, добиваясь высоких показателей привлечения Посетителей.

	Домен места размещения	Нет	Посеще	Отдельное Домен места размещения: Показат по сравнению со средним значением для сайта
1.	slando.com		320	66,40 %
2.	obx.com		240	77,28 %
3.	look4design.ru		145	-17,19 %
4.	google.com		110	-21,69 %
5.	bronedveriunik.com		85	-20,16 %
6.	topstyle.com		83	-84,28 %
7.	e-lviv.net		78	154,33 %
8.	sdelajsam.ru		71	-37,50 %

# Агентство GRAV

Кроме того, при низкой отдаче в конечной точке продаж мы можем предложить Заказчику разработку:

- 1 | Контент-стратегии и оптимизацию сайта Заказчика**  
и/или
- 2 | Комплексную маркетинговую стратегию во всеобъемном продвижении продукции Заказчика в On-Line и Off-Line каналах.**





## 1. КОНТЕНТ-СТРАТЕГИЯ

(комплексный интернет-маркетинг) заключается в создании расширенного описания продукции Заказчика на основе потребительских предпочтений.

Разработка Контент-стратегии состоит из следующих шагов:

- 1.1. Создание максимально широкого семантического ядра**
- 1.2. Создание карты релевантности**
- 1.3. Оптимизация структуры сайта (если необходимо)**
- 1.4. Разработка контент-маркетинговой стратегии**
- 1.5. Создание и распространение контента**
- 1.6. Работа по внутренним факторам ранжирования**
- 1.7. Улучшение видимости сайта в поисковых системах**



# Агентство GRAV

2. КОМПЛЕКСНАЯ МАРКЕТИНГОВАЯ СТРАТЕГИЯ – долгосрочный и очень объемный вид сотрудничества и в данной презентации не рассматривается.

Подробнее о комплексной маркетинговой стратегии Вы можете узнать при личной встрече у нас в офисе.



## КАК МЫ РАЗРАБАТЫВАЕМ КОНТЕНТ-СТРАТЕГИЮ



### 1.1 Создание максимально широкого семантического ядра

Мы не работаем только по высокочастотным запросам (выдачу по ним нельзя прогнозировать). Мы работаем по всему возможному спектру низкочастотных и среднечастотных поисковых фраз. Результатом этой работы является:

### 1.2 Создание карты релевантности — основного проектного документа в нашем агентстве.

Карта релевантности — это файл в формате Excel. По сути это семантическое ядро, «натянутое» на структуру сайта:

- ▶ Каждому разделу соответствуют свои кластеры поисковых запросов.
- ▶ По всей структуре сайта организуется внутренняя перелинковка. Это помогает нашим копирайтерам правильно проставлять ссылки на внутренние страницы сайта при создании контента. Перелинковка важна, ведь она стимулирует пользователей вашего сайта просматривать большее число страниц.
- ▶ Уделяется внимание релевантности таких элементов, как H1, Title, Description.
- ▶ Карта релевантности постоянно расширяется за счет включения в нее новых поисковых запросов.

# Агентство GRAV

## 1.3 | Разработка контент-маркетинговой стратегии

КМ-стратегия создается на основе:

- ▶ Анализа активности ваших конкурентов в интернете: стратегии продвижения, каналов получения трафика, контента.
- ▶ Анализа вашей целевой аудитории.
- ▶ Изучения вашего рынка и бизнеса.

## 1.4 | Оптимизация структуры сайта

Мы разрабатываем четкую и понятную пользователям иерархию разделов сайта, добиваясь удобной навигации и улучшения юзабилити.

## 1.5 | Создание и распространение контента

Для расширения контактов с аудиторией, повышения узнаваемости бренда и роста обращений и продаж, нужен контент. Качественный. Вычитанный редакторами и корректорами. Продающий. Увеличивающий конверсию. И чем его больше — тем быстрее растет трафик сайта. Наши слагаемые успеха в контент-маркетинге:

- ▶ Многолетний опыт работы.
- ▶ Штатные профессиональные копирайтеры

## 1.6 | Работа по внутренним факторам ранжирования

Работа заключается в проверке и оптимизации страниц с точки зрения поисковых систем

## 1.7 | Улучшение видимости сайта в поисковых системах

Улучшение видимости осуществляется за счет выстраивания верного конверсионного сценария поведения пользователя на сайте и ежедневной работы по улучшению поведенческих факторов.

## КОМПЛЕКСНОЕ ПРОДВИЖЕНИЕ В ИНТЕРНЕТЕ

### Тарифные планы

Стоимость указана за один месяц

	Бюджетный	Доступный	Оптим	Профи	Все включено
Стоимость	300 000	400 000	600 000	900 000	1500 000
Для кого	Для малого регионального бизнеса с незначительной конкурентной средой	Для малого бизнеса с умеренной конкурентной средой	Для среднего бизнеса с умеренной конкурентной средой	Для среднего бизнеса с высококонкурентной средой	Для крупного бизнеса с высококонкурентной средой
<b>ПОДГОТОВИТЕЛЬНЫЕ РАБОТЫ</b>					
Технический аудит сайта с последующим исправлением выявленных ошибок	✓	✓	✓	✓	✓
Текстовый аудит сайта с последующим исправлением выявленных ошибок	✓	✓	✓	✓	✓
Подготовка семантического ядра	✓	✓	✓	✓	✓
Подготовка карты релевантности	✓	✓	✓	✓	✓
Установка систем статистики «Яндекс Метрика», LiveInternet, Google Analytics	✓	✓	✓	✓	✓
Настройка целей в системах статистики для отслеживания конверсий	✓	✓	✓	✓	✓
Установка панели вебмастера «Яндекс» и Google	✓	✓	✓	✓	✓
Usability-аудит сайта с последующим исправлением выявленных ошибок	✓	✓	✓	✓	✓
Анализ конкурентной среды	✗	✗	✓	✓	✓
Подготовка контент-маркетинговой стратегии	✗	✗	✗	✓	✓
Подготовительные работы по e-mail-рассылке	✓	✓	✓	✓	✓
Оптимизация мета-тегов страницы	✓	✓	✓	✓	✓
Анализ и оптимизация скорости загрузки страниц сайта	✓	✓	✓	✓	✓
Очистка и оптимизация HTML-кода	✓	✓	✓	✓	✓
Поиск и устранение дублей страниц для поисковых систем (301 редирект)	✓	✓	✓	✓	✓
Оптимизация заголовков страниц	✓	✓	✓	✓	✓
Оптимизация графических изображений	✓	✓	✓	✓	✓
Создание и настройка robots.txt	✓	✓	✓	✓	✓

# Агентство GRAV

	Бюджетный	Доступный	Оптимал	Профи	Все включено
Создание и настройка robots.txt	✓	✓	✓	✓	✓
Создание или настройка sitemap.xml	✓	✓	✓	✓	✓
Верстка контента на сайт	✓	✓	✓	✓	✓
Организация схемы внутренней перелинковки	✓	✓	✓	✓	✓
<b>КОНТЕНТ-МАРКЕТИНГ И ФОРМИРОВАНИЕ ССЫЛОЧНОГО ПРОФИЛЯ (В МЕС.)</b>					
Написание статей в блог	5	6	8	10	12
Написание новостей по инфоповодам клиента и их распространение	✗	✓	4	Без ограничений	Без ограничений
Написание и распространение статей для публикации на внешних площадках	✗	1 раз в мес.	1 раз в мес.	2 раза в мес.	4 раза в мес.
Создание и распространение web-инфографики	✗	1 раз в 3 мес.	1 раз в мес.	2 раза в мес.	4 раза в мес.
Создание и распространение white paper	✗	✗	1 раз в 6 мес.	1 раз в 3 мес.	1 раз в 3 мес.
Создание, оформление и отправка email-рассылки по базе подписчиков	1	1	2	3	4
Создание и распространение презентации	✗	✗	✗	1 раз в 3 мес.	1 раз в 2 мес.
<b>РАБОТА С СОЦИАЛЬНЫМИ СЕТЯМИ</b>					
Создание и оформление группы в соцсетях	✓	✓	✓	✓	✓
Републикация контента в соцсетях	✓	✓	✓	✓	✓
Администрирование группы (размещение постов и репостов, ответы на комментарии, удаление спама)	✗	✓	✓	✓	✓
Написание уникальных материалов (кол-во постов в неделю)	✗	✓	✓	2	3
Выполнение тематических репостов со сторонних источников (кол-во постов в неделю)	✗	✓	✓	✓	✓
Проведение опроса аудитории (в мес.)	✗	✗	✓	2	2
Организация и проведение конкурса для подписчиков группы (в мес.)	✗	1 раз в 3 мес.	✓	✓	2
Работа с возражениями, ответы на негативные отзывы и сообщения внутри группы	✗	✗	✗	✓	✓
Таргетированная реклама. Создание, настройка и запуск кампании	✗	Не более 5 объявлений. Бюджет кампании в тариф не входит.	Не более 7 объявлений. Бюджет кампании в тариф не входит.	Не более 10 объявлений. Бюджет кампании в тариф не входит.	Не более 15 объявлений. В тариф входит бюджет кампании 50 000 т.
Создание инфографики	✗	✗	✓	✓	2
Подбор аудитории для таргетированной рекламы через пиксель и парсер (кол-во сегментов в месяц)	✗	✗	✓	2	3

# Агентство GRAV

	Бюджетный	Доступный	Оптимал	Профи	Все включено
ЕЖЕМЕСЯЧНАЯ ОТЧЕТНОСТЬ					
Отчет по результатам поисковой оптимизации	✓	✓	✓	✓	✓
Отчет по созданному и опубликованному контенту	✓	✓	✓	✓	✓
План работ на будущий месяц	✓	✓	✓	✓	✓
Отчет по достигнутым целям и конверсии	✗	✓	✓	✓	✓
ПОДДЕРЖКА					
Персональный аккаунт-менеджер	✓	✓	✓	✓	✓
Контроль за работой сайта в рабочее время и взаимодействие с техподдержкой хостинга	✗	✗	✓	✓	✓
Контроль за работой сайта 24/7 и решение проблем с хостингом	✗	✗	✗	✓	✓
Контроль за безопасностью сайта и лечение от вирусов в случае заражения	✗	✗	✗	✗	✓

Спасибо за внимание!

Будем рады увидеть Вас в нашем офисе, по адресу: г.Алматы, ул.Кунаева, д.21Б, офис 25.

Телефоны: +7 (727) 244-66-80, 244-67-12

Whatsapp: +7 (701) 533-84-49

email: [info@grav.kz](mailto:info@grav.kz)